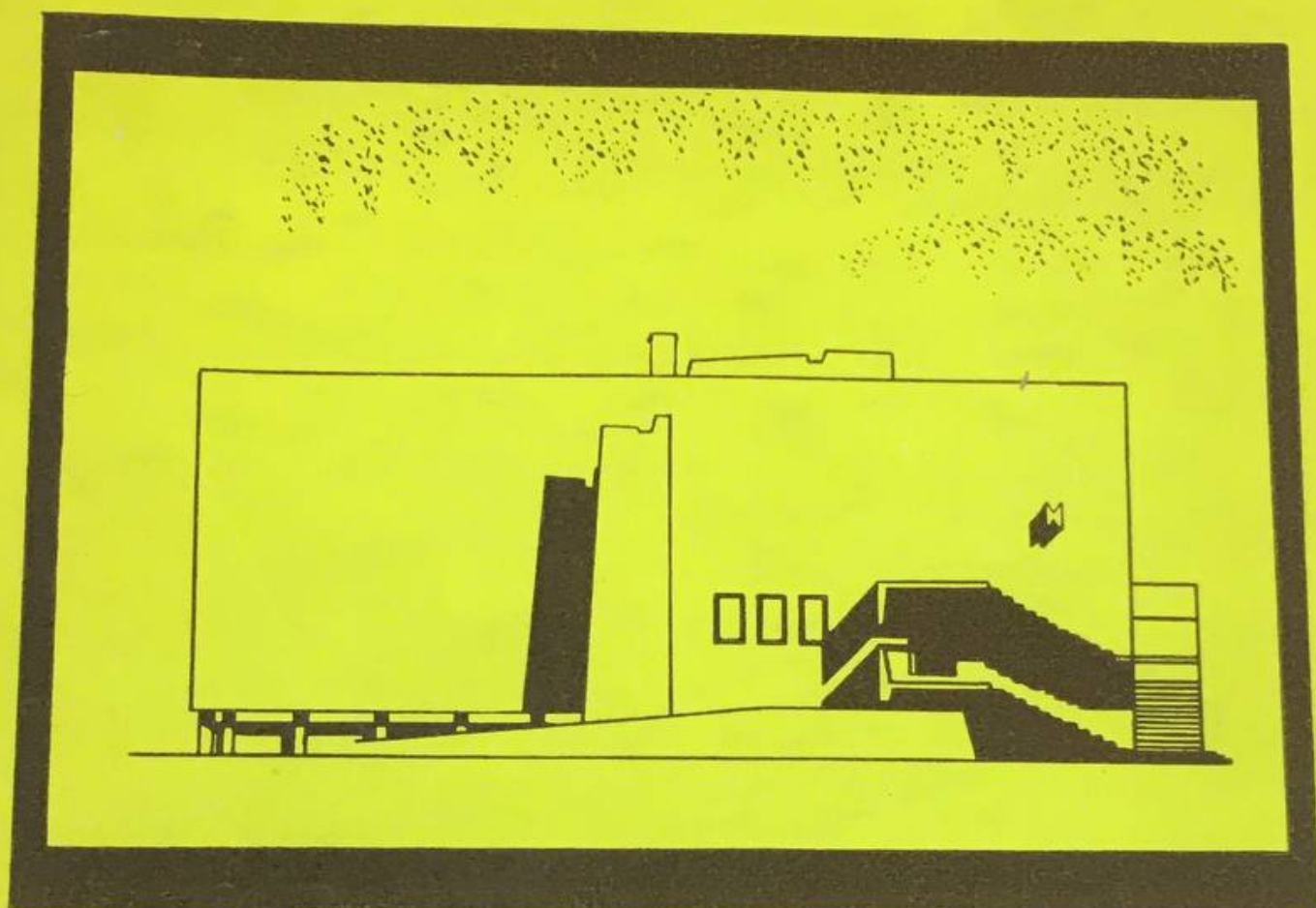


725

П43

И.В. ПОГУДИНА



ОЗДОРОВИТЕЛЬНЫЕ
УЧРЕЖДЕНИЯ
В ГОРОДАХ
И ПОСЕЛКАХ
КРАЙНЕГО
СЕВЕРА

725

П43

И. В. ПОГУДИНА

78619

ОЗДОРОВИТЕЛЬНЫЕ УЧРЕЖДЕНИЯ В ГОРОДАХ И ПОСЕЛКАХ КРАЙНЕГО СЕВЕРА



ЛЕНИНГРАД
СТРОИИЗДАТ. ЛЕНИНГРАДСКОЕ ОТДЕЛЕНИЕ
1973



183

Научный редактор — арх. Л. А. Гришаев

Погудина И. В. Оздоровительные учреждения в городах и поселках Крайнего Севера. Л., Стройиздат (Ленингр. отд-ние), 1973.

84 с.

В книге освещаются особенности оздоровительной работы в городах и поселках Крайнего Севера. Анализируется отечественный и зарубежный опыт проектирования и строительства оздоровительных учреждений (типология, расчет, размещение, объемно-планировочные решения, способы кооперирования с другими общественными зданиями). Особое внимание уделено определению наиболее рациональных типов оздоровительных учреждений для городов и поселков Крайнего Севера.

Книга предназначена для проектировщиков и научных работников, занимающихся проблемами освоения Крайнего Севера.

Табл. 13, рис. 36, список лит.: 76 назв.

П $\frac{0323-045}{047(01)-73}$ 71-73

© Стройиздат. Ленинградское отделение, 1973.

ОГЛАВЛЕНИЕ

	Стр.
<i>Введение</i>	3
 <i>Глава первая.</i>	
СПЕЦИФИЧНОСТЬ УСЛОВИЙ КРАЙНЕГО СЕВЕРА	4
1. Природно-климатические условия	4
2. Производственные условия	5
3. Характер расселения и транспортные связи	6
4. Бытовые условия	7
5. Социально-демографическая структура населения	8
6. Влияние специфичности условий Крайнего Севера на здоровье населения	9
 <i>Глава вторая.</i>	
ОЗДОРОВИТЕЛЬНЫЕ МЕРОПРИЯТИЯ НА КРАЙНЕМ СЕВЕРЕ	12
1. Отбор и регламентация населения на Крайнем Севере	12
2. Охрана и укрепление здоровья жителей Крайнего Севера	13
3. Минеральные и грязевые источники северных районов и развитие на их базе санаторно-курортного лечения	17
 <i>Глава третья.</i>	
ТИПЫ ОЗДОРОВИТЕЛЬНЫХ УЧРЕЖДЕНИЙ НА КРАЙНЕМ СЕВЕРЕ	20
1. Поликлиники и здравпункты	21
2. Спортивные сооружения	22
3. Детские оздоровительные учреждения	24
4. Санатории и профилактории	30
5. Функциональная структура профилакториев	35
6. Бани	39
 <i>Глава четвертая.</i>	
ГРАДОСТРОИТЕЛЬНЫЕ РАСЧЕТНЫЕ ПОКАЗАТЕЛИ ПРОЕКТИРОВАНИЯ ОЗДОРОВИТЕЛЬНЫХ УЧРЕЖДЕНИЙ	43
1. Спортивно-оздоровительные сооружения	44
2. Профилактории	47
3. Бани	50
 <i>Глава пятая.</i>	
ОЗДОРОВИТЕЛЬНЫЕ УЧРЕЖДЕНИЯ В РЕКОНСТРУИРУЕМЫХ И ВНОВЬ СОЗДАВАЕМЫХ ЖИЛЫХ ОБРАЗОВАНИЯХ НА КРАЙНЕМ СЕВЕРЕ	54
1. Градостроительные решения городов и поселков	54
2. Типы и система размещения оздоровительных учреждений в новых жилых комплексах	59
3. Новая система расселения и оздоровительные учреждения	69
4. Оздоровительные учреждения в реконструируемых системах расселения	70
5. Эстетические качества оздоровительных сооружений	75
 <i>Приложение</i>	
ОСНОВНЫЕ АРХИТЕКТУРНО-ПЛАНИРОВОЧНЫЕ ТРЕБОВАНИЯ К ОЗДОРОВИТЕЛЬНЫМ УЧРЕЖДЕНИЯМ	77
<i>Литература</i>	80

